



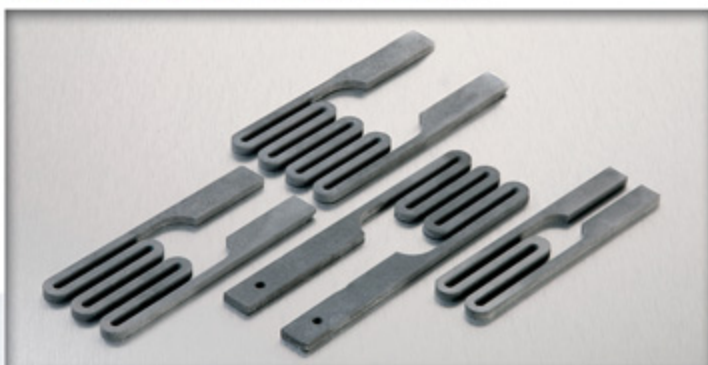
ELEMENTOS RESISTIVOS de bioSiC[®]

Nuestros elementos calefactores presentan una gran versatilidad en cuanto a formas, características eléctricas, temperaturas y tamaño de la zona caliente, que se pueden adaptar a las necesidades del cliente.

Nuestras resistencias de bioSiC[®] son compatibles con trabajos en vacío y ambientes corrosivos, permitiendo un bajo consumo y una elevada durabilidad.

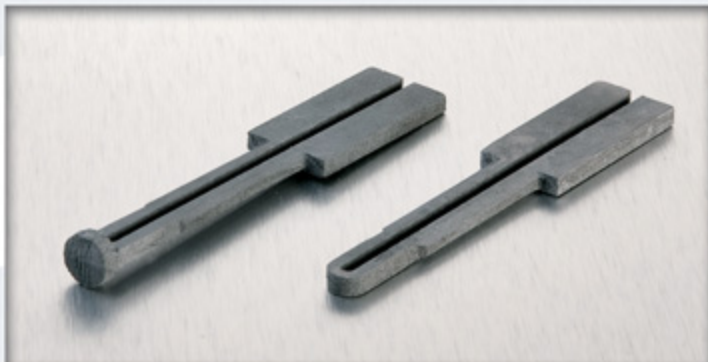
Resistencias

- Ref. PRES-022 / PRES-023 / PRES-024



Soldadores/Remachadores

- Ref. PRES-021 / PRES-029



Las resistencias bioSiC[®] son ideales para hornos y microhornos de laboratorio de alta temperatura. Se pueden fabricar en múltiples U y se pueden suministrar por separado, o directamente en un horno de laboratorio diseñado específicamente para el cliente.

Características Técnicas

REFERENCIA	PRES-022	PRES-023	PRES-024
Nº DE U	2	3	4
TEMPERATURA MÁXIMA (°C)	1400		
INTENSIDAD MÁXIMA (A)	15		
RANGO DE TENSIÓN NOMINAL (V)	0-75		
POTENCIA MÁXIMA (W)	400	550	700
POTENCIA RECOMENDADA (W)	250	300	400
SUPERFICIE DE ZONA CALIENTE (mm)	35 x 21	35 x 33	35 x 45
POTENCIA MÁX. DISIPADA EN ZONA CALIENTE (W/cm ²)	30		
VALOR RECOMENDADO EN CONTINUIDAD (W/cm ²)	< 10		

Los SOLDADORES/REMACHADORES se utilizan en aplicaciones para las que se requiera un punto caliente de reducidas dimensiones y poseen una gran versatilidad en geometrías de remachado. Estos equipos están constituidos por:

- Resistencias calefactora de bioSiC[®] con Termopar interno
- Sistema de conexión-sujeción
- Controlador electrónico de temperatura

Características Técnicas

REFERENCIA	PRES-021	PRES-029
TEMPERATURA MÁXIMA (°C)	1000	
INTENSIDAD MÁXIMA (A)	8	6
RANGO DE TENSIÓN NOMINAL (V)	15-45	0-25
POTENCIA MÁXIMA (W)	150	100
POTENCIA RECOMENDADA (W)	75	
LONGITUD DE ZONA CALIENTE (mm)	14	17
POTENCIA MÁX. DISIPADA EN ZONA CALIENTE (W/cm ²)	30	
VALOR RECOMENDADO EN CONTINUIDAD (W/cm ²)	< 10	

Controlador de temperatura
INPUT 0-220 V
OUTPUT 15 A / 125V.
BMP-CO-01

